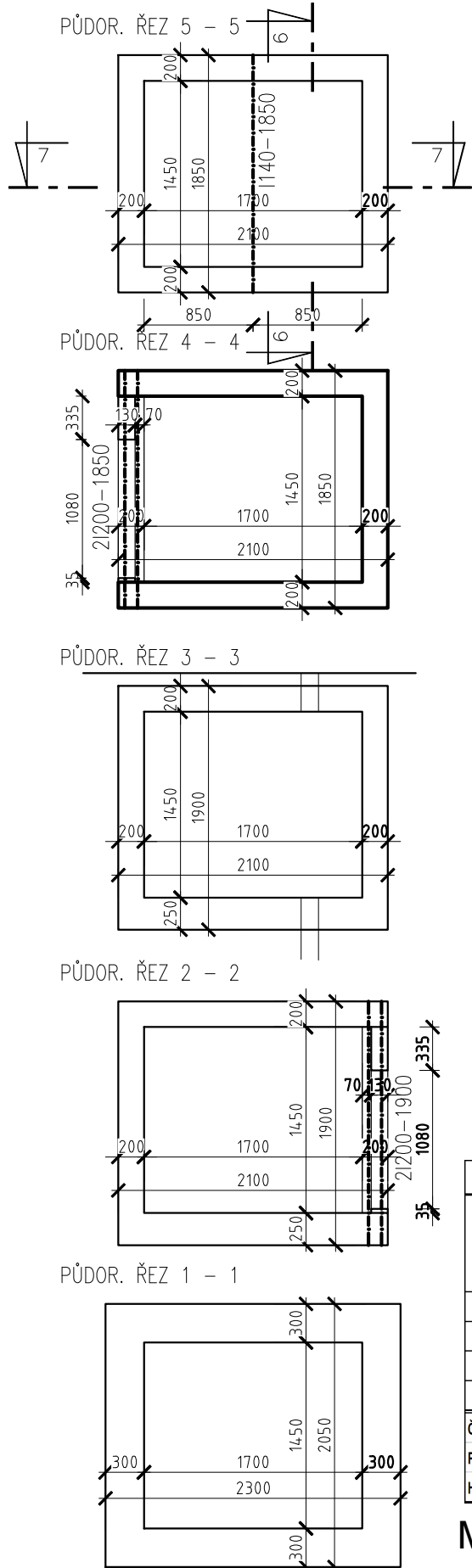


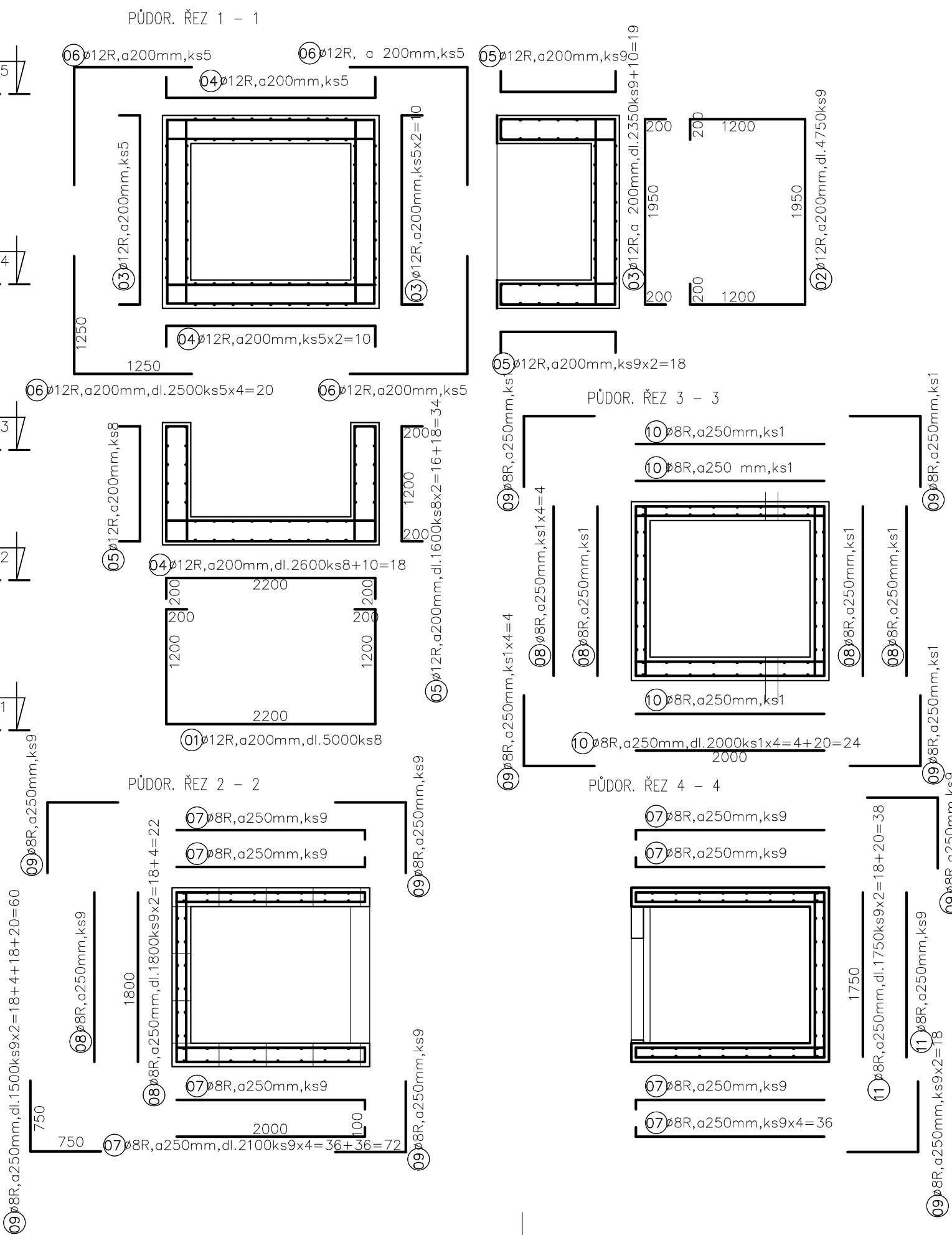
VÝKRES TVARU



TABULKA PRVKŮ											
Pozice	Profil	Poznámka	Kusů	Délka (mm)	Plocha šířka x výška tloušťka (mm)	Délka celkem (mm)	Plocha celkem (m ²)	Objem (m ³)	Hmotnost jednotky (Kg)	Hmotnost 1ks (Kg)	Hmotnost celkem (Kg)
	I 140		1	1850		1850	0,00	0,00000	14,30	26,46	27
						0	0,00	0,00000		0,00	0
						0	0,00	0,00000		0,00	0
						0	0,00	0,00000		0,00	0
Čistá hmotnost (Kg)											27
Přídavek na prořez										5%	1
Hmotnost celkem (Kg)											28

MAT. 11373 - válc. profily
UVEDENÉ ROZMĚRY OVĚŘIT

VÝKRES VÝZTUŽE




TABULKA VÝZTUŽE																	
Číslo	Ø	Délka (mm)	Kusů	Délka celkem (m)													
				10505R													
				Ø 8	R	Ø 10	R	Ø 12	R	Ø 16	R	Ø 20	R	Ø 25	R	Ø 32	R
1	12 R	5 000	8							40,00							
2	12 R	4 750	9							42,75							
3	12 R	2 350	19							44,65							
4	12 R	2 600	18							46,80							
5	12 R	1 600	34							54,40							
6	12 R	2 500	20							50,00							
7	8 R	2 100	72	151,20													
8	8 R	1 800	22	39,60													
9	8 R	1 500	60	90,00													
10	8 R	2 000	24	48,00													
11	8 R	1 750	38	66,50													
12	10 R	1 350	96			129,60											
13	10 R	1 300	96			124,80											
14	10 R	700	96			67,20											
15	10 R	850	48			40,80											
	R																
	R																
Celkem				395,30	362,40	278,60				1,578	2,466	3,850	6,310				
Hmotnost (Kg/m)				0,395	0,617	0,890											
Hmotnost prvků (Kg)				156,14	223,60	247,95											
Celková hmotnost (Kg)						628											

BETON C30/37XD3XF4XM2
OCEL 10505R
KRYCÍ VRSTVA 50 MM

ZADAVATEL UMOŽŇUJE POUŽITÍ I JINÝCH, AVŠAK KVALITATIVNĚ A TECHNICKY STEJNÝCH NEBO ODBOBNÝCH VÝROBKŮ, MATERIÁLŮ A TECHNICKÝCH ŘEŠENÍ, NEŽ KTERÉ JSOU KONKRÉTNĚ UVEDENY V ZADÁVACÍ DOKUMENTACI ZA PŘEDPOKLADU, ŽE TYTO BUDOU MÍT TECHNICKÉ A ESTETICKÉ PARAMETRY VYŠŠÍ NEBO STEJNÉ, POPŘ. ODBOBNĚ SROVNATELNÉ S TECHNICKÝMI SPECIFIKACEMI STAVBY, KTERÉ JSOU PRO ZHOTOVITELE ZÁVAZNÉ.

±0,000 = 204.320 Bpv

ARCHITEKTONICKÝ NÁVRH antre s.r.o.		ČÍSLO ZAKÁZKY 13 P 19	
HIP Ing. Karel Šíp		STUPEŇ DOKUMENTACE DŮR + DSP/DPS	
ZODPOVĚDNÝ PROJEKTANT Ing. Karel Šíp	PROJEKTANT č.dok. Ing. Václav Pechouš	PROFESE STATIKA	
INVESTOR MČ Praha 4, Antala Staška 2059, Praha 4, 140 00		STAVEBNÍ ÚŘAD PRAHA 4	
NÁZEV AKCE ZŠ ŠKOLNÍ - REKONSTRUKCE ŠKOLNÍ KUCHYNĚ		DATUM 08/2020	
ZŠ ŠKOLNÍ		ZMĚNA č.	
Školní 700/5, 147 00 Praha 4, č. parc. 9, k. ú.: Braník		FORMÁT 4 x A4	
ČÁST NAVRHOVANÝ STAV		MĚŘÍTKO 1:50	
OBSAH		ČÍSLO VÝKRESU 03	ČÍSLO TISKU
VÝK. TV. A VÝZT. ŠACHTY VÝTAHU			



projektový atelier

Antre s.r.o.

Sídlo :
Štěpánická 274, Praha 9
Atelier :
Drahobejlova 54, Praha 9
IČO : 26 49 63 99, DIČ : CZ 26 49 63 99
tel : 2 66 109 838, fax : 2 66 316 116
e-mail : antre@antre.cz